



AUTORIDADE NACIONAL  
SEGURANÇA RODOVIÁRIA

**Distrito de VISEU**

SINISTRALIDADE  
ANO de 2009

**Observatório de Segurança Rodoviária**

# ÍNDICE

<b>DEFINIÇÕES.....</b>	<b>3</b>
<b>EVOLUÇÃO 2000-2009.....</b>	<b>4</b>
1. Acidentes com vítimas.....	4
2. Vítimas.....	5
<b>ACIDENTES E VÍTIMAS.....</b>	<b>6</b>
1. Acidentes e vítimas: 2008/2009.....	6
2. Acidentes e vítimas por mês.....	6
3. Acidentes e vítimas segundo o dia da semana.....	7
4. Acidentes e vítimas segundo as condições de luminosidade.....	7
5. Acidentes e vítimas segundo a hora do dia.....	7
6. Acidentes e vítimas segundo os factores atmosféricos.....	8
7. Acidentes e vítimas segundo a natureza do acidente.....	8
8. Acidentes e vítimas segundo a localização.....	9
9. Acidentes e vítimas segundo o tipo de via.....	9
10. Acidentes e vítimas segundo o concelho.....	10
11. Listagem dos acidentes com mortos e/ou feridos graves.....	11
<b>UTENTES.....</b>	<b>14</b>
1. Vítimas segundo a categoria de utentes.....	14
2. Vítimas segundo a categoria de veículo.....	14
3. Vítimas segundo o grupo etário.....	14

# DEFINIÇÕES

## **Acidente**

Ocorrência na via pública ou que nela tenha origem envolvendo pelo menos um veículo, do conhecimento das entidades fiscalizadoras (GNR, GNR/BT e PSP) e da qual resultem vítimas e/ou danos materiais.

## **Acidentes com vítimas**

Acidente do qual resulte pelo menos uma vítima.

## **Acidente mortal**

Acidente do qual resulte pelo menos um morto.

## **Acidentes com feridos graves**

Acidente do qual resulte pelo menos um ferido grave, não tendo ocorrido qualquer morte.

## **Acidentes com feridos leves**

Acidente do qual resulte pelo menos um ferido leve e em que não se tenham registado mortos nem feridos graves.

## **Vítima**

Ser humano que em consequência de acidente sofra danos corporais.

## **Morto ou vítima mortal**

Vítima de acidente cujo óbito ocorra no local do evento ou no seu percurso até à unidade de saúde.

Para obter o número de mortos a 30 dias<sup>1</sup>, aplica-se a este valor um coeficiente de 1,14.

## **Ferido grave**

Vítima de acidente cujos danos corporais obriguem a um período de hospitalização superior a 24 horas.

## **Ferido leve**

Vítima de acidente que não seja considerada ferida grave.

## **Condutor**

Pessoa que detém o comando de um veículo ou animal na via pública.

## **Passageiro**

Pessoa afecta a um veículo na via pública e que não seja condutora.

## **Peão**

Pessoa que transita na via pública a pé e em locais sujeitos à legislação rodoviária. Consideram-se ainda peões todas as pessoas que conduzam à mão velocípedes ou ciclomotores de duas rodas sem carro atrelado ou carros de crianças ou de deficientes físicos.

## **Índice de gravidade**

Número de mortos por 100 acidentes com vítimas.

## **Indicador de gravidade**

$IG = 100 \times M + 10 \times FG + 3 \times FL$ , em que M é o número de mortos, FG o de feridos graves e FL o de feridos leves.

## **Ponto negro**

Lanço de estrada com o máximo de 200 metros de extensão, no qual se registou, pelo menos, 5 acidentes com vítimas, no ano em análise, e cuja soma de indicadores de gravidade é superior a 20.

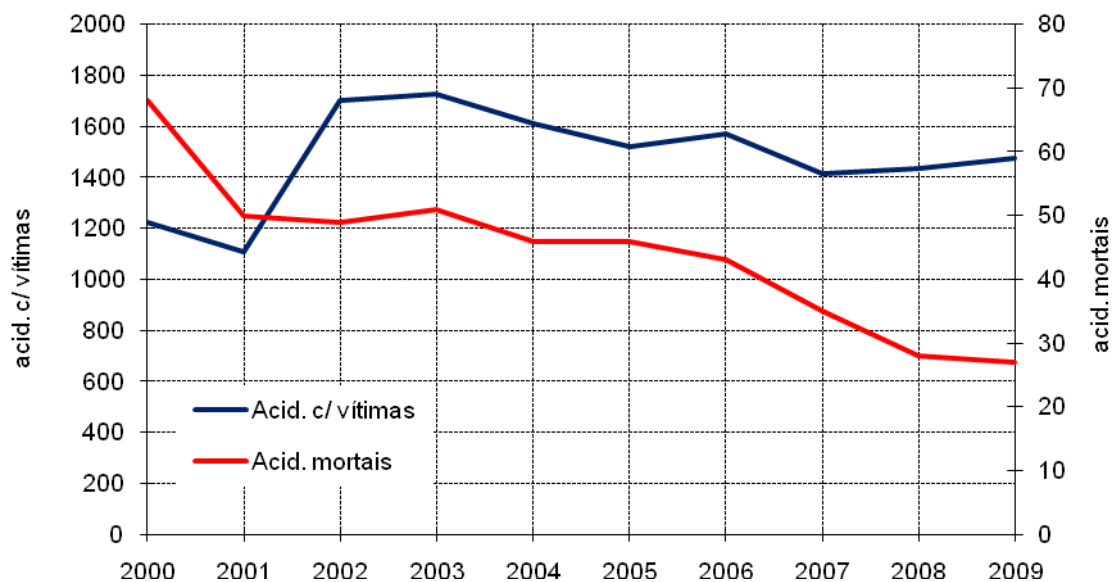
<sup>1</sup> Definição internacional (Convenção de Viena)

# EVOLUÇÃO 2000-2009

## 1. Acidentes com vítimas

	Acidentes com vítimas	Acidentes mortais	Acidentes c/ mortos e/ou f. graves	Índice de gravidade
2000	1225	68	191	5,8
2001	1107	50	165	6,1
2002	1703	49	152	3,0
2003	1724	51	196	3,8
2004	1613	46	160	3,2
2005	1520	46	170	3,3
2006	1570	43	164	3,1
2007	1413	35	129	2,8
2008	1436	28	127	2,0
<b>2009</b>	<b>1475</b>	<b>27</b>	<b>107</b>	<b>2,0</b>

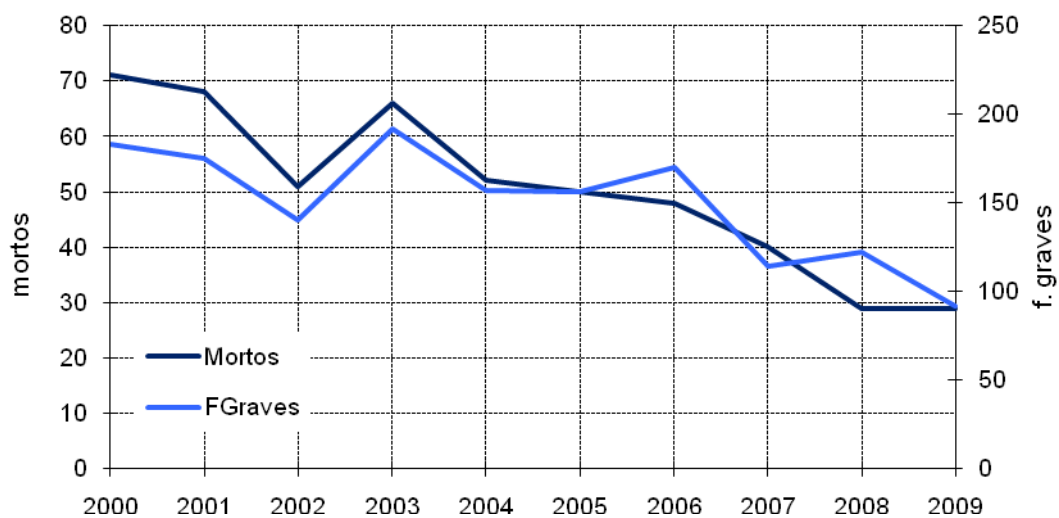
Evolução dos acidentes com vítimas e acidentes mortais



## 2. Vítimas

	Vítimas mortais	Feridos graves	Feridos leves	Total vítimas
2000	71	183	1634	1888
2001	68	175	1445	1688
2002	51	140	2274	2465
2003	66	192	2186	2444
2004	52	157	2113	2322
2005	50	156	1903	2109
2006	48	170	1932	2150
2007	40	114	1763	1917
2008	29	122	1822	1973
<b>2009</b>	<b>29</b>	<b>92</b>	<b>1873</b>	<b>1994</b>

Evolução das vítimas mortais e feridos graves



# ACIDENTES E VÍTIMAS

## 1. Acidentes e vítimas: 2008/2009

	Acidentes c/ vítimas		Vítimas mortais		Feridos graves		Feridos leves		Total de vítimas		Índice de gravidade
		%*		%*		%*		%*		%*	
2008	1436		29		122		1822		1973		2,0
<b>2009</b>	<b>1475</b>	<b>2,7</b>	<b>29</b>	<b>0,0</b>	<b>92</b>	<b>-24,6</b>	<b>1873</b>	<b>2,8</b>	<b>1994</b>	<b>1,1</b>	<b>2,0</b>

\* Variação relativa ao ano anterior

## 2. Acidentes e vítimas por mês

	Acidentes c/ vítimas		Vítimas mortais		Feridos graves		Feridos leves		Total de vítimas		Índice de gravidade
		%		%		%		%		%	
Jan	89	6,0	2	6,9	9	9,8	110	5,9	121	6,1	2,2
Fev	98	6,6	1	3,4	4	4,3	122	6,5	127	6,4	1,0
Mar	102	6,9	2	6,9	11	12,0	130	6,9	143	7,2	2,0
Abr	136	9,2	1	3,4	7	7,6	183	9,8	191	9,6	0,7
Mai	123	8,3	3	10,3	14	15,2	139	7,4	156	7,8	2,4
Jun	130	8,8	5	17,2	10	10,9	182	9,7	197	9,9	3,8
Jul	88	6,0	3	10,3	6	6,5	124	6,6	133	6,7	3,4
Ago	138	9,4	3	10,3	5	5,4	187	10,0	195	9,8	2,2
Set	131	8,9	0	0,0	5	5,4	164	8,8	169	8,5	0,0
Out	141	9,6	4	13,8	4	4,3	171	9,1	179	9,0	2,8
Nov	130	8,8	1	3,4	8	8,7	156	8,3	165	8,3	0,8
Dez	169	11,5	4	13,8	9	9,8	205	10,9	218	10,9	2,4
<b>Total</b>	<b>1475</b>	<b>100,0</b>	<b>29</b>	<b>100,0</b>	<b>92</b>	<b>100,0</b>	<b>1873</b>	<b>100,0</b>	<b>1994</b>	<b>100,0</b>	<b>2,0</b>

### 3. Acidentes e vítimas segundo o dia da semana

	Acidentes c/ vítimas		Vítimas mortais		Feridos graves		Feridos leves		Total de vítimas		Índice de gravidade
		%		%		%		%		%	
2ªFeira	224	15,2	3	10,3	11	12,0	286	15,3	300	15,0	1,3
3ªFeira	217	14,7	5	17,2	15	16,3	247	13,2	267	13,4	2,3
4ªFeira	211	14,3	4	13,8	9	9,8	283	15,1	296	14,8	1,9
5ªFeira	199	13,5	6	20,7	12	13,0	249	13,3	267	13,4	3,0
6ªFeira	223	15,1	4	13,8	15	16,3	288	15,4	307	15,4	1,8
Sábado	205	13,9	3	10,3	17	18,5	262	14,0	282	14,1	1,5
Domingo	196	13,3	4	13,8	13	14,1	258	13,8	275	13,8	2,0
<b>Total</b>	<b>1475</b>	<b>100,0</b>	<b>29</b>	<b>100,0</b>	<b>92</b>	<b>100,0</b>	<b>1873</b>	<b>100,0</b>	<b>1994</b>	<b>100,0</b>	<b>2,0</b>

### 4. Acidentes e vítimas segundo as condições de luminosidade

	Acidentes c/ vítimas		Vítimas mortais		Feridos graves		Feridos leves		Total de vítimas		Índice de gravidade
		%		%		%		%		%	
Dia	1112	75,4	20	69,0	52	56,5	1433	76,5	1505	75,5	1,8
Noite	324	22,0	6	20,7	36	39,1	396	21,1	438	22,0	1,9
Aurora ou crep.	39	2,6	3	10,3	4	4,3	44	2,3	51	2,6	7,7
<b>Total<sup>(1)</sup></b>	<b>1475</b>	<b>100,0</b>	<b>29</b>	<b>100,0</b>	<b>92</b>	<b>100,0</b>	<b>1873</b>	<b>100,0</b>	<b>1994</b>	<b>100,0</b>	<b>2,0</b>

<sup>(1)</sup> Inclui não definidos

### 5. Acidentes e vítimas segundo a hora do dia

	Acidentes c/ vítimas		Vítimas mortais		Feridos graves		Feridos leves		Total de vítimas		Índice de gravidade
		%		%		%		%		%	
00-03	57	3,9	0	0,0	3	3,3	75	4,0	78	3,9	0,0
03-06	34	2,3	2	6,9	4	4,3	42	2,2	48	2,4	5,9
06-09	165	11,2	4	13,8	15	16,3	205	10,9	224	11,2	2,4
09-12	245	16,6	5	17,2	6	6,5	307	16,4	318	15,9	2,0
12-15	284	19,3	7	24,1	12	13,0	365	19,5	384	19,3	2,5
15-18	317	21,5	1	3,4	22	23,9	408	21,8	431	21,6	0,3
18-21	275	18,6	6	20,7	14	15,2	360	19,2	380	19,1	2,2
21-24	98	6,6	4	13,8	16	17,4	111	5,9	131	6,6	4,1
<b>Total</b>	<b>1475</b>	<b>100,0</b>	<b>29</b>	<b>100,0</b>	<b>92</b>	<b>100,0</b>	<b>1873</b>	<b>100,0</b>	<b>1994</b>	<b>100,0</b>	<b>2,0</b>

## 6. Acidentes e vítimas segundo os factores atmosféricos

	Acidentes c/ vítimas		Vítimas mortais		Feridos graves		Feridos leves		Total de vítimas		Índice de gravidade
		%		%		%		%		%	
Bom tempo	1037	70,3	19	65,5	73	79,3	1296	69,2	1388	69,6	1,8
Chuva	407	27,6	9	31,0	16	17,4	537	28,7	562	28,2	2,2
Outros <sup>(1)</sup>	31	2,1	1	3,4	3	3,3	40	2,1	44	2,2	3,2
<b>Total</b>	<b>1475</b>	<b>100,0</b>	<b>29</b>	<b>100,0</b>	<b>92</b>	<b>100,0</b>	<b>1873</b>	<b>100,0</b>	<b>1994</b>	<b>100,0</b>	<b>2,0</b>

<sup>(1)</sup> Inclui granizo, neve, nevoeiro, nuvem de fumo e vento forte e não definidos

## 7. Acidentes e vítimas segundo a natureza do acidente

	Acidentes c/ vítimas		Vítimas mortais		Feridos graves		Feridos leves		Total de vítimas		Índ. grav.
		%		%		%		%		%	
<b>Atropelamento</b>	<b>156</b>	<b>10,6</b>	<b>1</b>	<b>3,4</b>	<b>16</b>	<b>17,4</b>	<b>148</b>	<b>7,9</b>	<b>165</b>	<b>8,3</b>	<b>0,6</b>
Atrop. com fuga	10	0,7	0	0,0	0	0,0	13	0,7	13	0,7	0,0
Atrop. de animais	6	0,4	0	0,0	0	0,0	6	0,3	6	0,3	0,0
Atrop. de peões	140	9,5	1	3,4	16	17,4	129	6,9	146	7,3	0,7
<b>Colisão</b>	<b>615</b>	<b>41,7</b>	<b>14</b>	<b>48,3</b>	<b>33</b>	<b>35,9</b>	<b>872</b>	<b>46,6</b>	<b>919</b>	<b>46,1</b>	<b>2,3</b>
Choque em cadeia	15	1,0	0	0,0	0	0,0	22	1,2	22	1,1	0,0
Colisão com fuga	13	0,9	0	0,0	1	1,1	17	0,9	18	0,9	0,0
Outras situações	21	1,4	0	0,0	1	1,1	21	1,1	22	1,1	0,0
C/ veic./obst. faixa rodag.	42	2,8	0	0,0	6	6,5	56	3,0	62	3,1	0,0
Colisão frontal	155	10,5	11	37,9	9	9,8	236	12,6	256	12,8	7,1
Colisão lateral	246	16,7	2	6,9	12	13,0	339	18,1	353	17,7	0,8
Colisão traseira	123	8,3	1	3,4	4	4,3	181	9,7	186	9,3	0,8
<b>Despiste</b>	<b>704</b>	<b>47,7</b>	<b>14</b>	<b>48,3</b>	<b>43</b>	<b>46,7</b>	<b>853</b>	<b>45,5</b>	<b>910</b>	<b>45,6</b>	<b>2,0</b>
Com capotamento	211	14,3	9	31,0	14	15,2	272	14,5	295	14,8	4,3
C/ colisão veic. imobil/obst	76	5,2	0	0,0	8	8,7	93	5,0	101	5,1	0,0
Com dispositivo retenção	26	1,8	1	3,4	1	1,1	28	1,5	30	1,5	3,8
Com fuga	2	0,1	0	0,0	0	0,0	2	0,1	2	0,1	0,0
C/ transp. disp. ret. lateral	19	1,3	0	0,0	1	1,1	29	1,5	30	1,5	0,0
Sem dispositivo retenção	38	2,6	0	0,0	1	1,1	43	2,3	44	2,2	0,0
Despiste simples	332	22,5	4	13,8	18	19,6	386	20,6	408	20,5	1,2
<b>Total</b>	<b>1475</b>	<b>100,0</b>	<b>29</b>	<b>100,0</b>	<b>92</b>	<b>100,0</b>	<b>1873</b>	<b>100,0</b>	<b>1994</b>	<b>100,0</b>	<b>2,0</b>



## 8. Acidentes e vítimas segundo a localização

	Acidentes c/ vítimas		Vítimas mortais		Feridos graves		Feridos leves		Total de vítimas		Índice de gravidade
		%		%		%		%		%	
Dentro localidades	818	55,5	11	37,9	56	60,9	945	50,5	1012	50,8	1,3
Fora localidades	657	44,5	18	62,1	36	39,1	928	49,5	982	49,2	2,7
<b>Total</b>	<b>1475</b>	<b>100,0</b>	<b>29</b>	<b>100,0</b>	<b>92</b>	<b>100,0</b>	<b>1873</b>	<b>100,0</b>	<b>1994</b>	<b>100,0</b>	<b>2,0</b>

## 9. Acidentes e vítimas segundo o tipo de via

	Acidentes c/ vítimas		Vítimas mortais		Feridos graves		Feridos leves		Total de vítimas		Índice de gravidade
		%		%		%		%		%	
Auto-estrada	123	8,3	5	17,2	6	6,5	178	9,5	189	9,5	4,1
Arruamento	524	35,5	9	31,0	30	32,6	589	31,4	628	31,5	1,7
Estrada Municipal	251	17,0	3	10,3	11	12,0	319	17,0	333	16,7	1,2
Estrada Nacional	513	34,8	9	31,0	42	45,7	705	37,6	756	37,9	1,8
IC/IP	35	2,4	2	6,9	3	3,3	47	2,5	52	2,6	5,7
Outras <sup>(1)</sup>	29	2,0	1	3,4	0	0,0	35	1,9	36	1,8	3,4
<b>Total</b>	<b>1475</b>	<b>100,0</b>	<b>29</b>	<b>100,0</b>	<b>92</b>	<b>100,0</b>	<b>1873</b>	<b>100,0</b>	<b>1994</b>	<b>100,0</b>	<b>2,0</b>

<sup>(1)</sup> Inclui estradas regionais, florestais, pontes e restantes vias

## 10. Acidentes e vítimas segundo o concelho

	Acidentes c/ vítimas		Vítimas mortais		Feridos graves		Feridos leves		Total de vítimas		Índice de grav.
		%		%		%		%		%	
Armamar	14	0,9	0	0,0	0	0,0	19	1,0	19	1,0	0,0
Carregal do Sal	39	2,6	2	6,9	1	1,1	46	2,5	49	2,5	5,1
Castro Daire	50	3,4	2	6,9	3	3,3	70	3,7	75	3,8	4,0
Cinfães	63	4,3	1	3,4	3	3,3	75	4,0	79	4,0	1,6
Lamego	86	5,8	2	6,9	7	7,6	110	5,9	119	6,0	2,3
Mangualde	95	6,4	1	3,4	4	4,3	133	7,1	138	6,9	1,1
Moimenta da Beira	33	2,2	0	0,0	2	2,2	56	3,0	58	2,9	0,0
Mortágua	35	2,4	1	3,4	3	3,3	37	2,0	41	2,1	2,9
Nelas	73	4,9	2	6,9	2	2,2	89	4,8	93	4,7	2,7
Oliveira de Frades	38	2,6	1	3,4	0	0,0	48	2,6	49	2,5	2,6
Penalva do Castelo	24	1,6	0	0,0	2	2,2	33	1,8	35	1,8	0,0
Penedono	7	0,5	0	0,0	2	2,2	7	0,4	9	0,5	0,0
Resende	24	1,6	0	0,0	2	2,2	27	1,4	29	1,5	0,0
Santa Comba Dão	39	2,6	1	3,4	4	4,3	56	3,0	61	3,1	2,6
S. João Pesqueira	22	1,5	0	0,0	2	2,2	30	1,6	32	1,6	0,0
S. Pedro do Sul	71	4,8	1	3,4	7	7,6	83	4,4	91	4,6	1,4
Satão	42	2,8	1	3,4	3	3,3	52	2,8	56	2,8	2,4
Sernancelhe	31	2,1	1	3,4	7	7,6	33	1,8	41	2,1	3,2
Tabuaço	21	1,4	0	0,0	0	0,0	41	2,2	41	2,1	0,0
Tarouca	13	0,9	0	0,0	3	3,3	18	1,0	21	1,1	0,0
Tondela	146	9,9	2	6,9	10	10,9	167	8,9	179	9,0	1,4
Vila Nova de Paiva	23	1,6	0	0,0	2	2,2	22	1,2	24	1,2	0,0
Viseu	396	26,8	8	27,6	19	20,7	498	26,6	525	26,3	2,0
Vouzela	90	6,1	3	10,3	4	4,3	123	6,6	130	6,5	3,3
<b>Total</b>	<b>1475</b>	<b>100,0</b>	<b>29</b>	<b>100,0</b>	<b>92</b>	<b>100,0</b>	<b>1873</b>	<b>100,0</b>	<b>1994</b>	<b>100,0</b>	<b>2,0</b>

## 11. Listagem dos acidentes com mortos e/ou feridos graves

Concelho	Datahora	M*	FG*	Via	km	Natureza
Carregal do Sal	2009-01-25 10:33	1	0	IC12	18,350	Despiste c/capotamento
Carregal do Sal	2009-06-08 18:00	1	0	R VIRIATO		Despiste simples
Carregal do Sal	2009-06-15 17:30	0	1	EM640		Despiste simples
Castro Daire	2009-05-11 17:50	0	1	EN2	140,000	Despiste c/capotamento
Castro Daire	2009-11-25 17:30	0	1	Estrada Municipal		Colisão lat. c/outro veíc.mov
Castro Daire	2009-11-16 10:30	0	1	A24	139,200	Despiste c/disp. de retenção
Castro Daire	2009-07-03 23:15	1	0	A24	124,300	Despiste c/capotamento
Castro Daire	2009-03-27 19:00	1	0	Estrada Municipal		Despiste c/capotamento
Cinfães	2009-05-12 16:45	0	1	EN222	66,800	Atropelamento de peões
Cinfães	2009-07-22 18:30	1	0	Estrada Municipal		Despiste c/capotamento
Cinfães	2009-01-03 18:00	0	2	EN222	72,600	Colisão lat. c/outro veíc.mov
Lamego	2009-05-22 14:10	0	1	EN222	128,480	Despiste c/capotamento
Lamego	2009-06-02 06:50	1	2	A24	99,400	Colisão frontal
Lamego	2009-09-05 17:00	0	1	EN2	100,000	Colisão c/veic./obst. f.rodagem
Lamego	2009-01-16 17:20	0	1	AV D AFONSO HENRIQUES		Despiste c/capotamento
Lamego	2009-07-31 20:10	0	1	EN2		Colisão tras. c/outro veíc.mov
Lamego	2009-12-28 07:48	1	0	A24	93,300	Despiste c/disp. de retenção
Lamego	2009-06-18 16:30	0	1	Avenida Dom Egas Moniz		Despiste c/col. c/veic. imob./ obst
Mangualde	2009-12-06 19:50	0	1	EN232	7,450	Atropelamento de peões
Mangualde	2009-08-22 19:00	1	0	R NOSSA SRA NEVES		Colisão frontal
Mangualde	2009-01-09 15:30	0	2	EN234	101,700	Colisão c/veic./obst. f.rodagem
Mangualde	2009-04-03 06:10	0	1	A25	107,300	Desp. c/transp. disp. ret. lateral
Moim. da Beira	2009-05-23 17:05	0	1	EN226	30,050	Colisão tras. c/outro veíc.mov
Moim. da Beira	2009-05-06 18:30	0	1	EM514		Atropelamento de peões
Mortágua	2009-12-12 18:40	0	1	R DR JOSE ASSIS SANTOS		Colisão tras. c/outro veíc.mov
Mortágua	2009-05-07 06:20	1	1	IP3	72,100	Colisão frontal
Mortágua	2009-06-23 08:30	0	1	R GANDARA		Colisão tras. c/outro veíc.mov
Nelas	2009-05-05 09:00	1	0	EN231	16,200	Colisão frontal
Nelas	2009-12-07 04:00	0	1	EN234	88,600	Despiste simples
Nelas	2009-03-07 08:40	0	1	IC12	21,200	Despiste c/capotamento
Nelas	2009-05-23 22:15	1	0	EN231	17,320	Despiste simples
Ol. de Frades	2009-11-05 14:30	1	0	EM617		Colisão frontal
Pen. do Castelo	2009-03-07 21:20	0	1	R HEROIS ULTRAMAR 81		Colisão c/veic./obst. f.rodagem
Pen. do Castelo	2009-12-12 10:10	0	1	R MISERICORDIA 21		Atropelamento de peões
Penedono	2009-11-08 17:00	0	2	EN229	20,900	Despiste simples
Resende	2009-04-21 22:00	0	1	Estrada Municipal		Despiste simples
Resende	2009-06-03 16:30	0	1	EN222	103,900	Despiste simples
Sta. Comba Dão	2009-03-21 12:10	0	1	EN234	61,610	Colisão com outras situações
Sta. Comba Dão	2009-01-17 15:55	0	1	Estrada Municipal		Despiste simples
Sta. Comba Dão	2009-08-16 04:45	0	1	EN234	66,680	Despiste simples
Sta. Comba Dão	2009-12-30 07:30	1	0	R PA BARREIRO		Despiste c/capotamento
Sta. Comba Dão	2009-09-10 13:20	0	1	EN234	68,100	Atropelamento de peões
S.J. Pesqueira	2009-07-16 20:15	0	1	BO CHAO PEREIRA		Colisão c/veic./obst. f.rodagem
S.J. Pesqueira	2009-10-23 21:30	0	1	EN323	32,650	Despiste c/capotamento
S. Pedro do Sul	2009-03-02 16:30	0	1	EN227	60,500	Despiste simples
S. Pedro do Sul	2009-05-08 22:30	0	2	EN227	62,450	Despiste c/capotamento
S. Pedro do Sul	2009-01-06 12:13	1	0	R PRINCIPAL		Despiste simples
S. Pedro do Sul	2009-12-23 23:00	0	1	LG FEIRA		Despiste c/capotamento
S. Pedro do Sul	2009-10-11 14:00	0	1	EN16	70,310	Colisão lat. c/outro veíc.mov
S. Pedro do Sul	2009-04-12 13:00	0	1	R MEROUÇOS		Despiste simples
S. Pedro do Sul	2009-06-12 14:30	0	1	EN228	9,500	Colisão lat. c/outro veíc.mov

\* M=mortos; FG=feridos graves

Concelho	Datahora	M*	FG*	Via	km	Natureza
Satão	2009-03-15 20:20	0	1	CASAL FUNDO		Despiste simples
Satão	2009-05-29 08:36	0	1	EM581		Colisão frontal
Satão	2009-05-22 09:00	0	1	EN229	48,560	Desp. c/col. c/veic. imob./ obst
Satão	2009-04-22 14:30	1	0	EN229	55,620	Colisão tras. c/outro veic.mov
Sernancelhe	2009-01-16 10:40	0	1	EN226	54,700	Atropelamento de peões
Sernancelhe	2009-08-18 11:30	0	1	EM1202		Colisão lat. c/outro veic.mov
Sernancelhe	2009-08-13 23:25	1	2	EN226	61,860	Colisão lat. c/outro veic.mov
Sernancelhe	2009-05-17 02:35	0	1	EN226	60,568	Desp. c/col. c/veic. imob./ obst
Sernancelhe	2009-02-10 16:15	0	1	EN226	70,712	Desp. c/col. c/veic. imob./ obst
Sernancelhe	2009-05-04 14:15	0	1	EM506		Desp. c/col. c/veic. imob./ obst
Tarouca	2009-02-02 13:20	0	1	AV. ANTONIO TEIXEIRA		Desp. c/col. c/veic. imob./ obst
Tarouca	2009-07-18 17:45	0	2	EN226	27,321	Despiste simples
Tondela	2009-03-19 13:55	0	1	EM627		Colisão frontal
Tondela	2009-03-18 22:10	0	1	IP3	107,700	Despiste c/capotamento
Tondela	2009-06-07 23:25	0	1	R S MAMEDE		Despiste simples
Tondela	2009-12-20 13:10	1	0	R BATOUÇO 173		Colisão frontal
Tondela	2009-04-16 06:10	0	1	R PRINCIPAL 535		Desp. c/col. c/veic. imob./ obst
Tondela	2009-09-27 23:05	0	1	EM228	45,000	Despiste simples
Tondela	2009-10-03 17:20	0	1	R VALE CORTE 136		Desp. c/col. c/veic. imob./ obst
Tondela	2009-11-16 08:30	0	1	AV AREIRO 84		Atropelamento de peões
Tondela	2009-12-15 12:00	1	0	R PONTE NOVA 2		Colisão frontal
Tondela	2009-02-11 17:35	0	1	R DA ESCOLA 30		Colisão lat. c/outro veic.mov
Tondela	2009-01-20 14:00	0	1	Estrada Municipal		Despiste c/capotamento
Tondela	2009-07-13 08:15	0	1	R SR CALVARIO 84		Despiste simples
V. N. de Paiva	2009-04-07 07:00	0	1	EN323	86,700	Despiste simples
V. N. de Paiva	2009-02-24 03:15	0	1	EN225	86,650	Despiste c/capotamento
Viseu	2009-03-25 17:00	1	0	AV BELGICA		Colisão lat. c/outro veic.mov
Viseu	2009-04-28 15:40	0	1	Av. da Europa		Atropelamento de peões
Viseu	2009-02-15 20:20	1	0	EN231-1	5,000	Despiste simples
Viseu	2009-03-26 08:25	0	1	EN231-1	2,700	Atropelamento de peões
Viseu	2009-07-09 08:50	0	1	Av. Ten. Coronel Silva Simões		Despiste s/disp. de retenção
Viseu	2009-05-25 18:20	0	1	EN229	77,700	Atropelamento de peões
Viseu	2009-06-21 21:30	1	0	R STO ANTONIO		Colisão frontal
Viseu	2009-10-08 08:35	0	1	Rua Maria do Céu Mendes		Atropelamento de peões
Viseu	2009-09-01 20:38	0	1	Rot. da Praça Carlos Lopes		Colisão lat. c/outro veic.mov
Viseu	2009-09-12 22:35	0	1	Av. Capitão Homem Ribeiro		Colisão com fuga
Viseu	2009-03-31 21:15	0	2	EN229-2		Colisão frontal
Viseu	2009-07-23 09:45	1	0	Av. Luis Martins		Atropelamento de peões
Viseu	2009-04-26 16:05	0	1	EN231-1	5,900	Colisão lat. c/outro veic.mov
Viseu	2009-11-15 13:00	0	1	Arruamento		Atropelamento de peões
Viseu	2009-08-01 14:45	0	1	EN2	181,400	Colisão frontal
Viseu	2009-05-23 21:15	0	1	Rot. junto ao Montebelo Viseu		Colisão lat. c/outro veic.mov
Viseu	2009-11-04 18:20	0	1	Rua Alexandre Lobo-Viseu .		Atropelamento de peões
Viseu	2009-12-10 18:05	0	1	Rua Alferes Maldonado .		Atropelamento de peões
Viseu	2009-10-08 12:20	2	0	EN231	7,800	Colisão frontal
Viseu	2009-10-19 10:30	1	0	Estrada Florestal		Despiste c/capotamento
Viseu	2009-10-20 11:35	1	0	EN16	98,390	Despiste c/capotamento
Viseu	2009-12-30 06:15	0	1	Bº S João Carreira		Despiste c/capotamento

\* M=mortos; FG=feridos graves

Concelho	Datahora	M*	FG*	Via	km	Natureza
Viseu	2009-12-01 19:30	0	1	EN231-1	2,250	Despiste c/capotamento
Viseu	2009-12-20 00:20	0	1	R PRINCIPAL		Atropelamento de peões
Viseu	2009-11-25 18:10	0	1	Av. Luis Martins		Atropelamento de peões
Vouzela	2009-01-26 01:20	0	1	A25	63,600	Colisão c/veic./obst. f.rodagem
Vouzela	2009-03-13 09:00	0	1	EN16	62,606	Colisão frontal
Vouzela	2009-08-15 20:10	1	0	EN333	3,480	Colisão frontal
Vouzela	2009-06-27 21:25	0	1	R PRINCIPAL		Despiste simples
Vouzela	2009-06-05 03:10	2	1	A25	51,800	Despiste c/capotamento
		<b>29</b>	<b>92</b>			

\* M=mortos; FG=feridos graves

# UTENTES

## 1. Vítimas segundo a categoria de utentes

	Vítimas mortais		Feridos graves		Feridos leves		Total de vítimas	
		%		%		%		%
Condutores	24	82,8	56	60,9	1135	60,6	1215	60,9
Passageiros	4	13,8	20	21,7	599	32,0	623	31,2
Peões	1	3,4	16	17,4	139	7,4	156	7,8
<b>Total</b>	<b>29</b>	<b>100,0</b>	<b>92</b>	<b>100,0</b>	<b>1873</b>	<b>100,0</b>	<b>1994</b>	<b>100,0</b>

## 2. Vítimas segundo a categoria de veículo

	Vítimas mortais		Feridos graves		Feridos leves		Total de vítimas	
		%		%		%		%
Peões	1	3,4	16	17,4	139	7,4	156	7,8
Veíc.ligeiros*	16	55,2	45	48,9	1346	71,9	1407	70,6
Veíc. Pesados*	1	3,4	2	2,2	25	1,3	28	1,4
Velocípedes*	0	0,0	3	3,3	32	1,7	35	1,8
Ciclomotores*	7	24,1	12	13,0	183	9,8	202	10,1
Motociclos*	2	6,9	12	13,0	122	6,5	136	6,8
Outros	2	6,9	2	2,2	26	1,4	30	1,5
<b>Total</b>	<b>29</b>	<b>100,0</b>	<b>92</b>	<b>100,0</b>	<b>1873</b>	<b>100,0</b>	<b>1994</b>	<b>100,0</b>

\* Condutores e passageiros

## 3. Vítimas segundo o grupo etário

	Vítimas mortais		Feridos graves		Feridos leves		Total de vítimas	
		%		%		%		%
<=14	1	3,4	3	3,3	124	6,6	128	6,4
15-19	1	3,4	15	16,3	165	8,8	181	9,1
20-24	2	6,9	7	7,6	232	12,4	241	12,1
25-29	4	13,8	6	6,5	186	9,9	196	9,8
30-34	2	6,9	9	9,8	197	10,5	208	10,4
35-39	1	3,4	5	5,4	143	7,6	149	7,5
40-44	4	13,8	8	8,7	141	7,5	153	7,7
45-49	3	10,3	6	6,5	123	6,6	132	6,6
50-54	2	6,9	9	9,8	115	6,1	126	6,3
55-59	1	3,4	10	10,9	92	4,9	103	5,2
60-64	0	0,0	4	4,3	90	4,8	94	4,7
65-69	1	3,4	1	1,1	81	4,3	83	4,2
70-74	2	6,9	4	4,3	68	3,6	74	3,7
>=75	5	17,2	5	5,4	115	6,1	125	6,3
Não def.	0	0,0	0	0,0	1	0,1	1	0,1
<b>Total</b>	<b>29</b>	<b>100,0</b>	<b>92</b>	<b>100,0</b>	<b>1873</b>	<b>100,0</b>	<b>1994</b>	<b>100,0</b>

